

По вопросам продаж и поддержки обращайтесь:

| | | |
|-----------------------------|---------------------------------|--------------------------------|
| Архангельск (8182)63-90-72 | Краснодар (861)203-40-90 | Рязань (4912)46-61-64 |
| Астана (7172)727-132 | Красноярск (391)204-63-61 | Самара (846)206-03-16 |
| Белгород (4722)40-23-64 | Курск (4712)77-13-04 | Санкт-Петербург (812)309-46-40 |
| Брянск (4832)59-03-52 | Липецк (4742)52-20-81 | Саратов (845)249-38-78 |
| Владивосток (423)249-28-31 | Магнитогорск (3519)55-03-13 | Смоленск (4812)29-41-54 |
| Волгоград (844)278-03-48 | Москва (495)268-04-70 | Сочи (862)225-72-31 |
| Вологда (8172)26-41-59 | Мурманск (8152)59-64-93 | Ставрополь (8652)20-65-13 |
| Воронеж (473)204-51-73 | Набережные Челны (8552)20-53-41 | Тверь (4822)63-31-35 |
| Екатеринбург (343)384-55-89 | Нижний Новгород (831)429-08-12 | Томск (3822)98-41-53 |
| Иваново (4932)77-34-06 | Новокузнецк (3843)20-46-81 | Тула (4872)74-02-29 |
| Ижевск (3412)26-03-58 | Новосибирск (383)227-86-73 | Тюмень (3452)66-21-18 |
| Казань (843)206-01-48 | Орел (4862)44-53-42 | Ульяновск (8422)24-23-59 |
| Калининград (4012)72-03-81 | Оренбург (3532)37-68-04 | Уфа (347)229-48-12 |
| Калуга (4842)92-23-67 | Пенза (8412)22-31-16 | Челябинск (351)202-03-61 |
| Кемерово (3842)65-04-62 | Пермь (342)205-81-47 | Череповец (8202)49-02-64 |
| Киров (8332)68-02-04 | Ростов-на-Дону (863)308-18-15 | Ярославль (4852)69-52-93 |

Единый адрес: beh@nt-rt.ru **Веб-сайт:** www.bhr.nt-rt.ru

**Измерители уровня и температуры Nivotemp NT
63 Buhler**



Level or level and temperature sensor NT 63

- Flange according to DIN 24557 / Part 2
- Continuous liquid level measurement
- Continuous liquid level and temperature measurement
- 4-20 mA outputs (2-10 V on request)
- Resolution 5 mm (liquid level)
- Multiple connector options
- Reliable dynamic float system
- Float and probe in stainless steel, optional
- Probe length up to 1420 mm, longer on request

Technical data

NT 63

Basic unit

K = continuous level and temperature measurement
KN = continuous level measurement

max. operating pressure 1 bar
 operating temperature -20 °C to +80 °C
 min. spec. density of fluid 0.80 kg/dm³ with float SK 604
 0.85 kg/dm³ with float SK 221
 lengths mm 280, 370, 500, 670, 820, 970, 1120,
 1270, and 1420 mm
 (other lengths on request)

weight **MS** **VA**
 at L=280 mm approx. 200 g approx. 300 g
 plus per 100 mm approx. 30 g approx. 50 g

Material / Construction

float **MS** **VA**
 hard PU (SK 604) 1.4571 (SK 221)
 flange DIN 24557 part 2 PA PA
 immersion tube brass 1.4571

Level measurement

resolution 5 mm
 supply voltage (U_B) 10 - 30 V DC
 ripple < 1 %
 output signal 4-20 mA
 load Ω max. (U_B - 7.5 V) / 0,02 A

Temperature measurement

for Type 63 K

sensor Pt 100 class B DIN EN 60 751
 tolerance ± 0,8 °C
 supply voltage (U_B) 10 - 30 V DC
 ripple < 1 %
 output signal 4-20 mA (≈ 0-100 °C*)
 load Ω max. (U_B - 7,5 V) / 0,02 A
 * on request other ranges

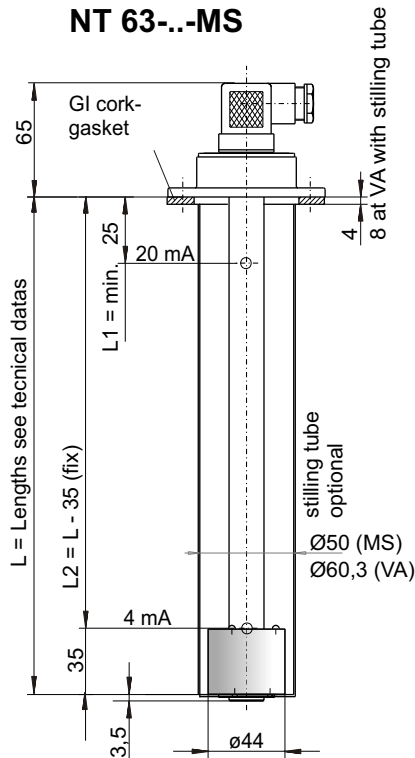
included in delivery

mounting bolts (6 pieces) and GI cork-gasket

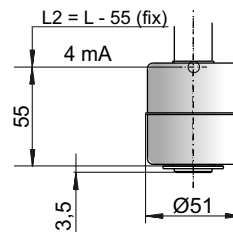
Options

stilling tube **SSR** Material like immersion tube

NT 63--MS

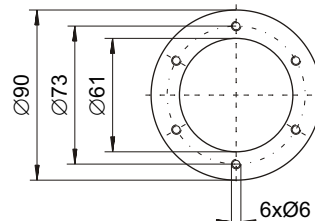


NT 63-- VA



Flange picture

according to DIN 24557 / Part 2



| Connector | M3 (DIN EN 175301-803) 3 pol. + PE IP 65 PG 11 | M12 (Sockel) 4 pol. IP67** |
|---|---|----------------------------------|
| protection class cable connection | | **with casted connector head |
| Standard pin assignment | | |
| K continuous level and temperature | | |
| KN continuous level | | |

Product code for NT 63

NT 63- - - - -

Series

Nivotemp **NT 63**

K = Level and temperature measurement

KN = only level measurement

Design

MS brass

VA float and immersion tube VA

Connector

M3

M12

Length (max. 1420 mm)

280

370

500

670

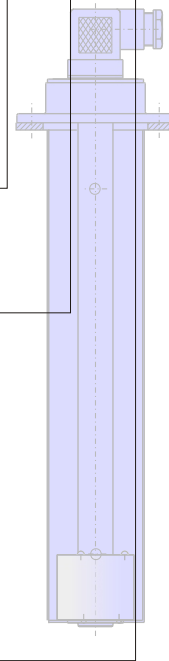
820

970

1120

1270

1420



Option

SSR = stilling tube

Accessories:

Part No.

Description

91 44 05 0010 Connecting cable M12x1, 4-pol., 1,5 m, elbow connector (female) and straight connector (male)

91 44 05 0046 Connecting cable M12x1, 4-pol., 3,0 m, elbow connector (female) and straight connector (male)

91 44 05 0047 Connecting cable M12x1, 4-pol., 5,0 m, elbow connector (female) and wire

Optionally a programmable display and control unit is available which shows and monitors the measurement,

Example for order

You need: Level and temperature measurement with a resolution of 5mm, construction brass, with M12 connector and length L=670 mm

По вопросам продаж и поддержки обращайтесь:

| | | |
|-----------------------------|---------------------------------|--------------------------------|
| Архангельск (8182)63-90-72 | Краснодар (861)203-40-90 | Рязань (4912)46-61-64 |
| Астана (7172)727-132 | Красноярск (391)204-63-61 | Самара (846)206-03-16 |
| Белгород (4722)40-23-64 | Курск (4712)77-13-04 | Санкт-Петербург (812)309-46-40 |
| Брянск (4832)59-03-52 | Липецк (4742)52-20-81 | Саратов (845)249-38-78 |
| Владивосток (423)249-28-31 | Магнитогорск (3519)55-03-13 | Смоленск (4812)29-41-54 |
| Волгоград (844)278-03-48 | Москва (495)268-04-70 | Сочи (862)225-72-31 |
| Вологда (8172)26-41-59 | Мурманск (8152)59-64-93 | Ставрополь (8652)20-65-13 |
| Воронеж (473)204-51-73 | Набережные Челны (8552)20-53-41 | Тверь (4822)63-31-35 |
| Екатеринбург (343)384-55-89 | Нижний Новгород (831)429-08-12 | Томск (3822)98-41-53 |
| Иваново (4932)77-34-06 | Новокузнецк (3843)20-46-81 | Тула (4872)74-02-29 |
| Ижевск (3412)26-03-58 | Новосибирск (383)227-86-73 | Тюмень (3452)66-21-18 |
| Казань (843)206-01-48 | Орел (4862)44-53-42 | Ульяновск (8422)24-23-59 |
| Калининград (4012)72-03-81 | Оренбург (3532)37-68-04 | Уфа (347)229-48-12 |
| Калуга (4842)92-23-67 | Пенза (8412)22-31-16 | Челябинск (351)202-03-61 |
| Кемерово (3842)65-04-62 | Пермь (342)205-81-47 | Череповец (8202)49-02-64 |
| Киров (8332)68-02-04 | Ростов-на-Дону (863)308-18-15 | Ярославль (4852)69-52-93 |

Единый адрес: beh@nt-rt.ru **Веб-сайт:** www.bhr.nt-rt.ru