

Архангельск (8182)63-90-72  
Астана (7172)727-132  
Астрахань (8512)99-46-04  
Барнаул (3852)73-04-60  
Белгород (4722)40-23-64  
Брянск (4832)59-03-52  
Владивосток (423)249-28-31  
Волгоград (844)278-03-48  
Вологда (8172)26-41-59  
Воронеж (473)204-51-73  
Екатеринбург (343)384-55-89  
Иваново (4932)77-34-06

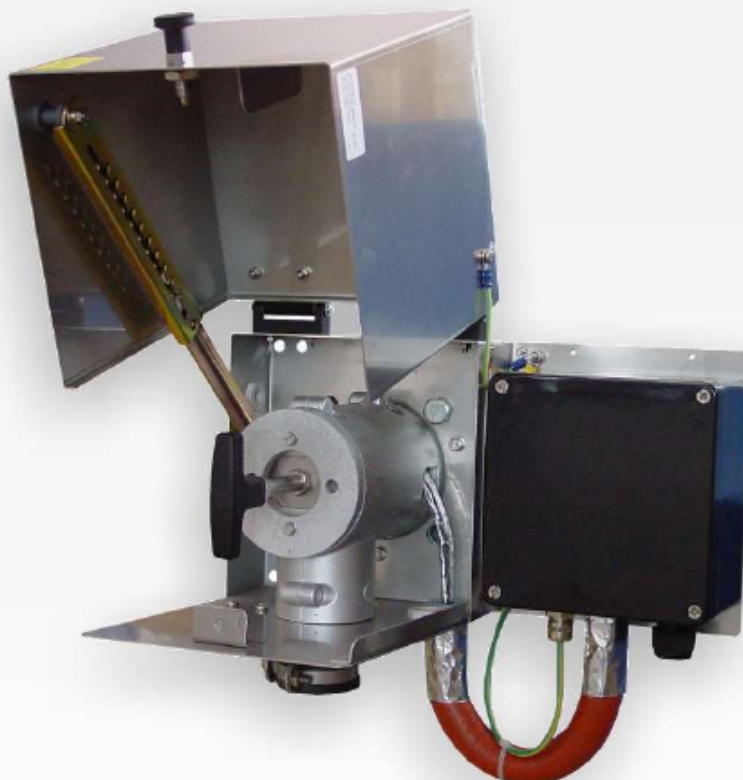
Ижевск (3412)26-03-58  
Иркутск (395)279-98-46  
Казань (843)206-01-48  
Калининград (4012)72-03-81  
Калуга (4842)92-23-67  
Кемерово (3842)65-04-62  
Киров (8332)68-02-04  
Краснодар (861)203-40-90  
Красноярск (391)204-63-61  
Курск (4712)77-13-04  
Липецк (4742)52-20-81  
Киргизия (996)312-96-26-47

Магнитогорск (3519)55-03-13  
Москва (495)268-04-70  
Мурманск (8152)59-64-93  
Набережные Челны (8552)20-53-41  
Нижний Новгород (831)429-08-12  
Новокузнецк (3843)20-46-81  
Новосибирск (383)227-86-73  
Омск (3812)21-46-40  
Орел (4862)44-53-42  
Оренбург (3532)37-68-04  
Пенза (8412)22-31-16  
Казахстан (772)734-952-31

Пермь (342)205-81-47  
Ростов-на-Дону (863)308-18-15  
Рязань (4912)46-61-64  
Самара (846)206-03-16  
Санкт-Петербург (812)309-46-40  
Саратов (845)249-38-78  
Севастополь (8692)22-31-93  
Симферополь (3652)67-13-56  
Смоленск (4812)29-41-54  
Сочи (862)225-72-31  
Ставрополь (8652)20-65-13  
Россия (495)268-04-70

Сургут (3462)77-98-35  
Тверь (4822)63-31-35  
Томск (3822)98-41-53  
Тула (4872)74-02-29  
Тюмень (3452)66-21-18  
Ульяновск (8422)24-23-59  
Уфа (347)229-48-12  
Хабаровск (4212)92-98-04  
Челябинск (351)202-03-61  
Череповец (8202)49-02-64  
Ярославль (4852)69-52-93

<https://bhr.nt-rt.ru/> || [beh@nt-rt.ru](mailto:beh@nt-rt.ru)



Анализ газов



## Зонд для отбора газа GAS 222.20 Ex1

Анализ газа является ключевым критерием для надежного и эффективного контроля рабочих процессов, защиты окружающей среды и обеспечения качества в различных областях применения. Решающее значение для воспроизводимости и точности результатов экстрактивного анализа газа играет оснащение мест забора анализируемого газа.

Состав анализируемого газа определяет индивидуальные требования к емкости фильтра, устойчивости к коррозии и функциональному оснащению зонда.

Снижение производственных расходов является еще одним важным критерием при выборе оборудования, если забор газа осуществляется в тяжело доступных местах установки. Эффективная возможность обратной промывки фильтра частиц и малые затраты на обслуживание являются отличительными характеристиками зондов серии GAS.

Версии с ATEX и допуском IECEx

Обогреваемый зонд с выходным фильтром и защитным противопогодным кожухом

Простое снятие выходного фильтра путем поворота ручки на 90°.

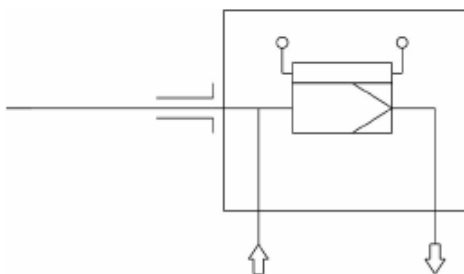
Полностью изолированный корпус зонда и зона резьбовых соединений для отапливаемой линии анализируемого газа.

Саморегулируемый обогрев на прибл. 80 °C

Для пылевых нагрузок до 2 г/м<sup>3</sup>

Настоящий зонд может использоваться во взрывоопасных зонах (зона 1 и забор из зоны 0)

**Схема потока**



**Технические данные**

**Технические данные зонда для отбора газа**

Температура окружающей среды:	от -40 °С до +60 °С	
Допустимые температуры входа газа:	<b>Температурный класс наружная зона</b>	<b>Допустимая температура входа газа:</b>
	T2	135 °С
	T3	135 °С
	T4	130 °С
Саморегулируемый обогрев:	+80 °С	
Электрические данные:	Зонд:	Внешний силовой выключатель тип С:
	230 В, 100 Вт, 50/60 Гц	230 В, 2 А, 50/60 Гц
	115 В, 100 Вт, 50/60 Гц	115 В, 3 А, 50/60 Гц
Рабочее давление макс.:	6 бар	
Макс. расход:	1000 л/ч	
Материал:	1.4571	
Контактирующие со средой детали:	Уплотнения: графит/1.4404 и см. фильтр	
Обозначения:	<b>для зоны 0/1:</b>	
	ATEX:  II 1G/2G Ex db eb mb IIC T5/T6...T1/T2 Ga/Gb	
	IECEX: Ex db eb mb IIC T5/T6...T1/T2 Ga/Gb	
Применяемые стандарты:	<b>Для зоны 1:</b>	
	ATEX:  II 2G Ex db eb mb IIC T6...T2 Gb	
	IECEX: Ex db eb mb IIC T6...T2 Gb	
Номер сертификата IECEX:	IECEX IBE 17.0024X	
	Номер сертификата ATEX:	IBExU17ATEX1088X

**Указания для заказа**

Конфигурация Вашего прибора закодирована в артикульном номере. Используйте для этого следующий типовой ключ:

46222201	X	X	X	X	4	X	0	X	0	9	0	0	0	Характеристика продукта
														<b>Фланец</b>
	0	1												Фланец DN65 PN6
	0	2												Фланец DN3"-150
	x	x												Другое
														<b>Взрывоопасные зоны снаружи</b>
					4									Зона 1
					5									Зона 2
					9									без
														<b>Взрывоопасные зоны внутри</b>
					3									Зона 0
					4									Зона 1
					5									Зона 2
					9									без
														<b>Питающее напряжение зонда для отбора проб</b>
										1				115 В
										2				230 В
														<b>Подключение калибровочного газа</b>
													0	Нет
													1	6 мм
													2	6 мм с возвратным клапаном
													3	1/4"
													4	1/4" с возвратным клапаном

**Опции**

Основной прибор может эксплуатироваться только при установке соответствующих для данного применения комплектующих. Подробную информацию см. в техническом паспорте комплектующих № 461099.

Общее описание Вы найдете в технической характеристике "Зонд для отбора газа GAS 222" 461000.

Архангельск (8182)63-90-72  
 Астана (7172)727-132  
 Астрахань (8512)99-46-04  
 Барнаул (3852)73-04-60  
 Белгород (472)40-23-64  
 Брянск (4832)59-03-52  
 Владивосток (423)249-28-31  
 Волгоград (844)278-03-48  
 Вологда (8172)26-41-59  
 Воронеж (473)204-51-73  
 Екатеринбург (343)384-55-89  
 Иваново (4932)77-34-06

Ижевск (3412)26-03-58  
 Иркутск (395)279-98-46  
 Казань (843)206-01-48  
 Калининград (4012)72-03-81  
 Калуга (4842)92-23-67  
 Кемерово (3842)65-04-62  
 Киров (8332)68-02-04  
 Краснодар (861)203-40-90  
 Красноярск (391)204-63-61  
 Курск (4712)77-13-04  
 Липецк (4742)52-20-81  
 Киргизия (996)312-96-26-47

Магнитогорск (3519)55-03-13  
 Москва (495)268-04-70  
 Мурманск (8152)59-64-93  
 Набережные Челны (8552)20-53-41  
 Нижний Новгород (831)429-08-12  
 Новокузнецк (3843)20-46-81  
 Новосибирск (383)227-86-73  
 Омск (3812)21-46-40  
 Орел (4862)44-53-42  
 Оренбург (3532)37-68-04  
 Пенза (8412)22-31-16  
 Казахстан (772)734-952-31

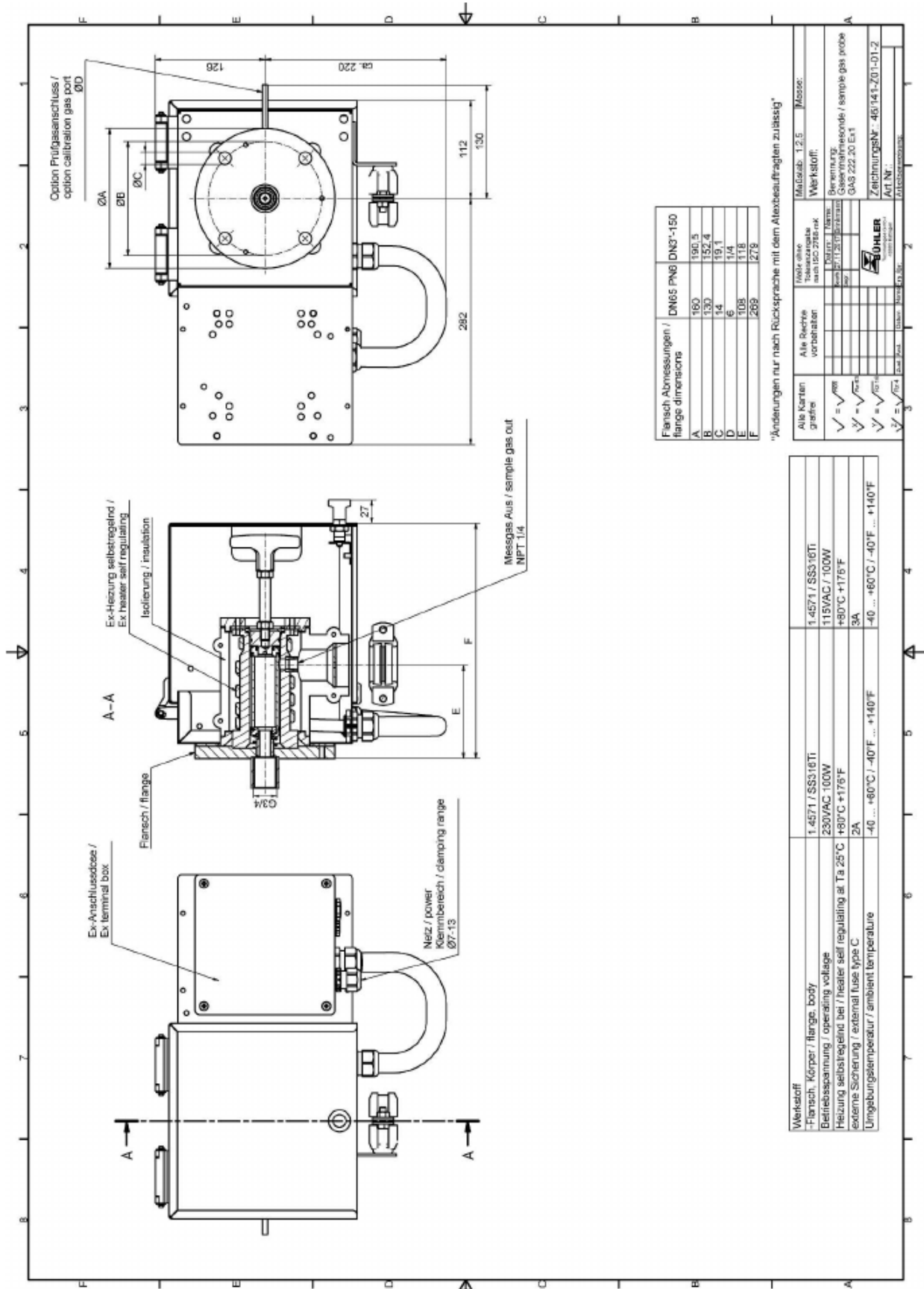
Пермь (342)205-81-47  
 Ростов-на-Дону (863)308-18-15  
 Рязань (4912)46-61-64  
 Самара (846)206-03-16  
 Санкт-Петербург (812)309-46-40  
 Саратов (845)249-38-78  
 Севастополь (8692)22-31-93  
 Симферополь (3652)67-13-56  
 Смоленск (4812)29-41-54  
 Сочи (862)225-72-31  
 Ставрополь (8652)20-65-13  
 Россия (495)268-04-70

Сургут (3462)77-98-35  
 Тверь (4822)63-31-35  
 Томск (3822)98-41-53  
 Тула (4872)74-02-29  
 Тюмень (3452)66-21-18  
 Ульяновск (8422)24-23-59  
 Уфа (347)229-48-12  
 Хабаровск (4212)92-98-04  
 Челябинск (351)202-03-61  
 Череповец (8202)49-02-64  
 Ярославль (4852)69-52-93

<https://bhr.nt-rt.ru/> || beh@nt-rt.ru

**GAS 222.20 Ex1**

**Размеры**



Flansch Abmessungen / flange dimensions	DN65 PN6 DN3"-150
A	190,5
B	133,0
C	152,4
D	14
E	6
F	1/4
G	108
H	118
I	269
J	279

\*Änderungen nur nach Rücksprache mit dem Absatzbeauftragten zulässig\*

Alle Karten / grafite	Alle Rechte vorbehalten	Alle Rechte vorbehalten	Alle Rechte vorbehalten
✓ = $\sqrt{\text{mm}}$	✓ = $\sqrt{\text{mm}}$	✓ = $\sqrt{\text{mm}}$	✓ = $\sqrt{\text{mm}}$
✓ = $\sqrt{\text{mm}}$	✓ = $\sqrt{\text{mm}}$	✓ = $\sqrt{\text{mm}}$	✓ = $\sqrt{\text{mm}}$
✓ = $\sqrt{\text{mm}}$	✓ = $\sqrt{\text{mm}}$	✓ = $\sqrt{\text{mm}}$	✓ = $\sqrt{\text{mm}}$

Werkstoff	1.4571 / SSS16TI
Flansch / Körper / flange, body	1.4571 / SSS16TI
Betriebsspannung / operating voltage	230VAC / 100W
Heizung selbstreguliert bei / heater self regulating at Ta 25°C	+80°C / +176°F
externe Sicherung / external fuse type C	3A
Umgebungstemperatur / ambient temperature	-40 ... +60°C / -40°F ... +140°F