

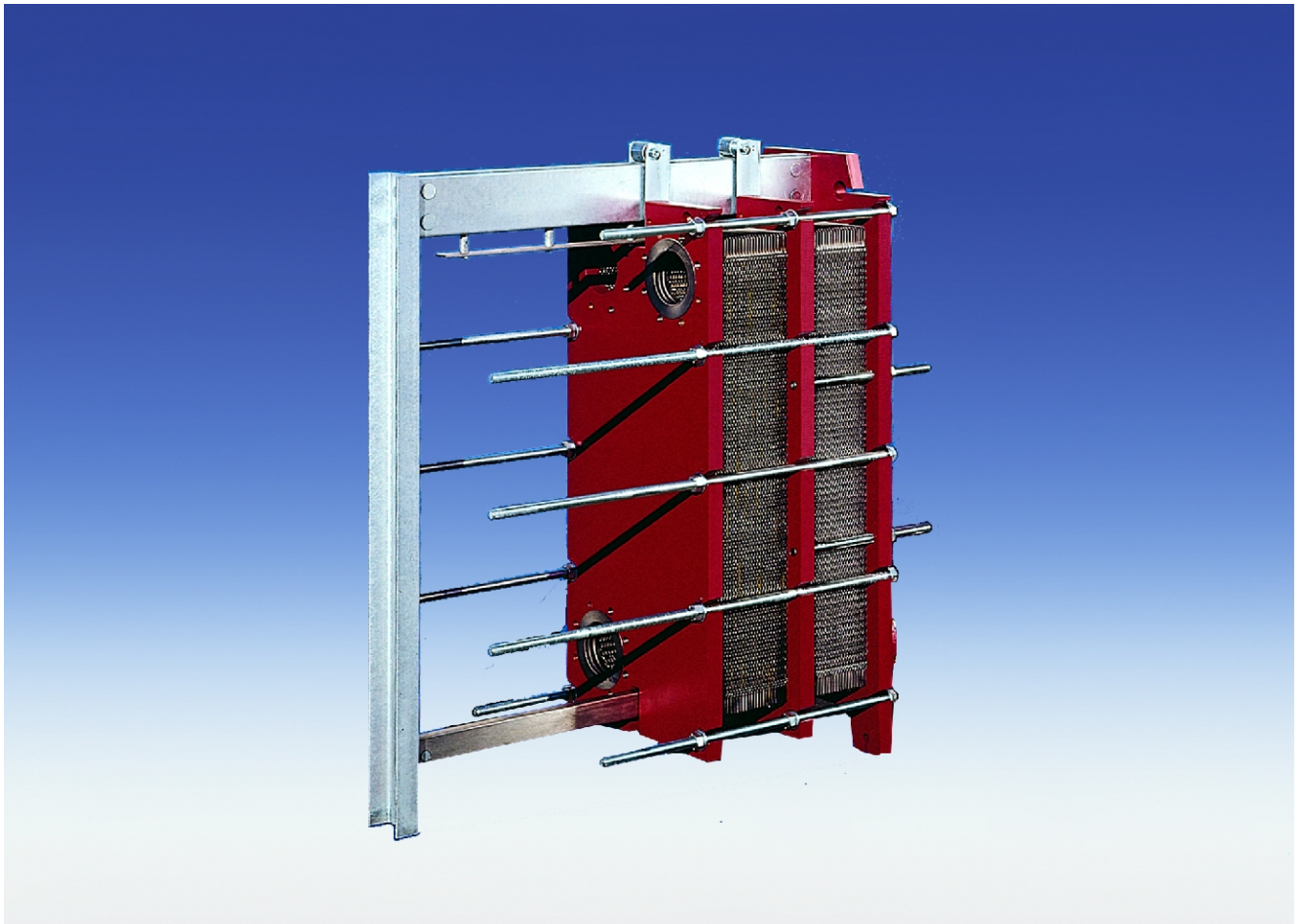
По вопросам продаж и поддержки обращайтесь:

Архангельск (8182)63-90-72	Краснодар (861)203-40-90	Рязань (4912)46-61-64
Астана (7172)727-132	Красноярск (391)204-63-61	Самара (846)206-03-16
Белгород (4722)40-23-64	Курск (4712)77-13-04	Санкт-Петербург (812)309-46-40
Брянск (4832)59-03-52	Липецк (4742)52-20-81	Саратов (845)249-38-78
Владивосток (423)249-28-31	Магнитогорск (3519)55-03-13	Смоленск (4812)29-41-54
Волгоград (844)278-03-48	Москва (495)268-04-70	Сочи (862)225-72-31
Вологда (8172)26-41-59	Мурманск (8152)59-64-93	Ставрополь (8652)20-65-13
Воронеж (473)204-51-73	Набережные Челны (8552)20-53-41	Тверь (4822)63-31-35
Екатеринбург (343)384-55-89	Нижний Новгород (831)429-08-12	Томск (3822)98-41-53
Иваново (4932)77-34-06	Новокузнецк (3843)20-46-81	Тула (4872)74-02-29
Ижевск (3412)26-03-58	Новосибирск (383)227-86-73	Тюмень (3452)66-21-18
Казань (843)206-01-48	Орел (4862)44-53-42	Ульяновск (8422)24-23-59
Калининград (4012)72-03-81	Оренбург (3532)37-68-04	Уфа (347)229-48-12
Калуга (4842)92-23-67	Пенза (8412)22-31-16	Челябинск (351)202-03-61
Кемерово (3842)65-04-62	Пермь (342)205-81-47	Череповец (8202)49-02-64
Киров (8332)68-02-04	Ростов-на-Дону (863)308-18-15	Ярославль (4852)69-52-93

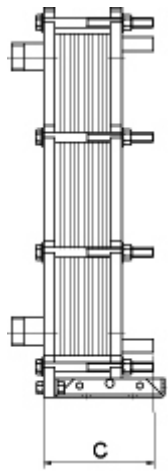
Единый адрес: beh@nt-rt.ru **Веб-сайт:** www.bhr.nt-rt.ru

**Водяные теплообменники M, GC, GX, GM
Buhler**

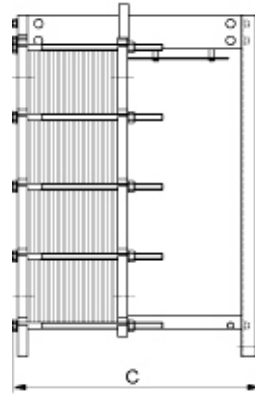
Oil / Water Cooler Series M, GC, GX und GM



- High exchange efficiency
- Equally distributed turbulent flow
- Little installation space required
- High pressure resistance
- Low water consumption
- Maintenance free
- Broad temperature range
- Easy installation



Frametype PI



Frametype N and P

Technical Data

Frame	B	H	D	E	F	C		Max. Surface m ²	Max. Flow m ³ /h	Connection nominal dia. mm
						min	max			
GC- 12 PI	180	510	82	357	60	120	500	3	10	25
GX- 8 PI	180	774	72	640	60	130	510	7	10	25
GL- 13 PI	320	832	140	592	135	260	385	6	40	50
GL- 13 P	320	832	140	592	135	600	1100	18	40	50
GC- 30 PI	250	725	90	555	100	250	375	2	27	40
GC- 30 P	250	725	90	555	100	590	1090	17	27	40
GC- 16 PI	320	832	140	592	135	260	385	9	40	50
GC- 16 P	320	832	140	592	135	600	1100	27	40	50
GX- 26 P	450	1265	220	779	226	717	3117	122	170	100
GC- 26 P	450	1265	220	779	226	717	3117	122	170	100
GX- 42 P	450	1675	220	1188	226	719	3119	200	170	100
GX- 51 P	630	1730	300	1143	300	1168	3168	250	380	150
GC- 51 P	630	1730	300	1143	300	1168	3168	250	380	150
GX- 64 P	626	1910	300	1320	285	1168	3168	295	380	150
GX- 91 P	626	2390	300	1800	285	1168	3168	416	380	150
GX- 118 P	626	2870	300	2280	285	1168	3168	540	380	150
GX- 60 P	825	1700	350	910	420	1517	3218	212	680	200
GX- 100 P	825	2280	260	1490	420	1518	3218	383	680	200
GX- 140 P	825	2860	350	2070	420	1518	3218	540	680	200
GX- 180 P	825	3510	350	2650	420	1518	3218	708	680	200
GX- 85 N/P	1060	1985	360	1140	570	1518	3218	365	1500	300
GX- 145 N/P	1060	2565	360	1720	570	1518	3218	613	1500	300
GX- 205 N/P	1060	3215	360	2300	570	1518	3218	830	1500	300

Standard material:

Plates: SS 1.4301, SS 1.440, Titanium, AVESTA SMO 254

Gaskets: NBR, EPDM, FPM, Hypalon

Other materials like Hasteloy, Incoloy, other nickel alloys as well as palladium stabilised Titanium are available upon request.

По вопросам продаж и поддержки обращайтесь:

Архангельск (8182)63-90-72	Краснодар (861)203-40-90	Рязань (4912)46-61-64
Астана (7172)727-132	Красноярск (391)204-63-61	Самара (846)206-03-16
Белгород (4722)40-23-64	Курск (4712)77-13-04	Санкт-Петербург (812)309-46-40
Брянск (4832)59-03-52	Липецк (4742)52-20-81	Саратов (845)249-38-78
Владивосток (423)249-28-31	Магнитогорск (3519)55-03-13	Смоленск (4812)29-41-54
Волгоград (844)278-03-48	Москва (495)268-04-70	Сочи (862)225-72-31
Вологда (8172)26-41-59	Мурманск (8152)59-64-93	Ставрополь (8652)20-65-13
Воронеж (473)204-51-73	Набережные Челны (8552)20-53-41	Тверь (4822)63-31-35
Екатеринбург (343)384-55-89	Нижний Новгород (831)429-08-12	Томск (3822)98-41-53
Иваново (4932)77-34-06	Новокузнецк (3843)20-46-81	Тула (4872)74-02-29
Ижевск (3412)26-03-58	Новосибирск (383)227-86-73	Тюмень (3452)66-21-18
Казань (843)206-01-48	Орел (4862)44-53-42	Ульяновск (8422)24-23-59
Калининград (4012)72-03-81	Оренбург (3532)37-68-04	Уфа (347)229-48-12
Калуга (4842)92-23-67	Пенза (8412)22-31-16	Челябинск (351)202-03-61
Кемерово (3842)65-04-62	Пермь (342)205-81-47	Череповец (8202)49-02-64
Киров (8332)68-02-04	Ростов-на-Дону (863)308-18-15	Ярославль (4852)69-52-93

Единый адрес: beh@nt-rt.ru **Веб-сайт:** www.bhr.nt-rt.ru