

По вопросам продаж и поддержки обращайтесь:

Архангельск (8182)63-90-72	Краснодар (861)203-40-90	Рязань (4912)46-61-64
Астана (7172)727-132	Красноярск (391)204-63-61	Самара (846)206-03-16
Белгород (4722)40-23-64	Курск (4712)77-13-04	Санкт-Петербург (812)309-46-40
Брянск (4832)59-03-52	Липецк (4742)52-20-81	Саратов (845)249-38-78
Владивосток (423)249-28-31	Магнитогорск (3519)55-03-13	Смоленск (4812)29-41-54
Волгоград (844)278-03-48	Москва (495)268-04-70	Сочи (862)225-72-31
Вологда (8172)26-41-59	Мурманск (8152)59-64-93	Ставрополь (8652)20-65-13
Воронеж (473)204-51-73	Набережные Челны (8552)20-53-41	Тверь (4822)63-31-35
Екатеринбург (343)384-55-89	Нижний Новгород (831)429-08-12	Томск (3822)98-41-53
Иваново (4932)77-34-06	Новокузнецк (3843)20-46-81	Тула (4872)74-02-29
Ижевск (3412)26-03-58	Новосибирск (383)227-86-73	Тюмень (3452)66-21-18
Казань (843)206-01-48	Орел (4862)44-53-42	Ульяновск (8422)24-23-59
Калининград (4012)72-03-81	Оренбург (3532)37-68-04	Уфа (347)229-48-12
Калуга (4842)92-23-67	Пенза (8412)22-31-16	Челябинск (351)202-03-61
Кемерово (3842)65-04-62	Пермь (342)205-81-47	Череповец (8202)49-02-64
Киров (8332)68-02-04	Ростов-на-Дону (863)308-18-15	Ярославль (4852)69-52-93

Единый адрес: beh@nt-rt.ru **Веб-сайт:** www.bhr.nt-rt.ru

Индикаторы Multitronik Buhler

Display and control unit Multitronik

easyMont



Multifunctional device for display and monitoring of various measurements like level, temperature, and pressure

- Compact design
- Highly visible LED display with status indicator of the switching outputs
- Most lengths of cable connections, between measurement point and display
- Units like cm, inch, °C, °F, bar or psi programmable
- Up to four programmable outputs
- Analogue output (adjustable as current or voltage output) plus one, two or four programmable outputs
- Two switching outputs adjustable as frequency output (1 to 100 Hz)
- Switching output adjustable as window or hysteresis
- Menu structure based on VDMA guidelines
- Min/max value memory, logbook function

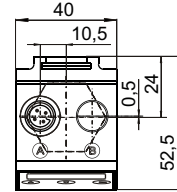
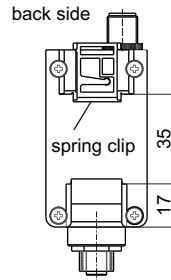
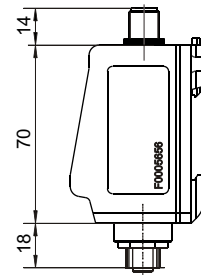
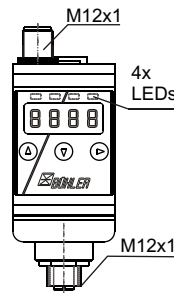


Technical data

Display

display units	4 digit 7 segment LED display b (bar), P (psi), C (°C), F (°F), L (Litre) as well as various other letters and symbols
accuracy	1%
protection system	IP65
operation	3 button keypad
current consumption at power up	approx. 100 mA for 100 ms
Operating current consumption	approx. 50 mA
voltage supply (U _B)	10 V to 30 V DC (nominal voltage 24 V DC)
ambient temperature	-20 °C to +70 °C
weight	approx. 100 g
connector input (female)	M12 - 4 pol.
Mount	35 mm rail mount

Display and control unit

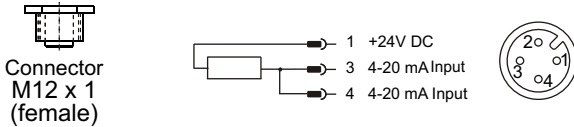


Following temperature outputs are available:

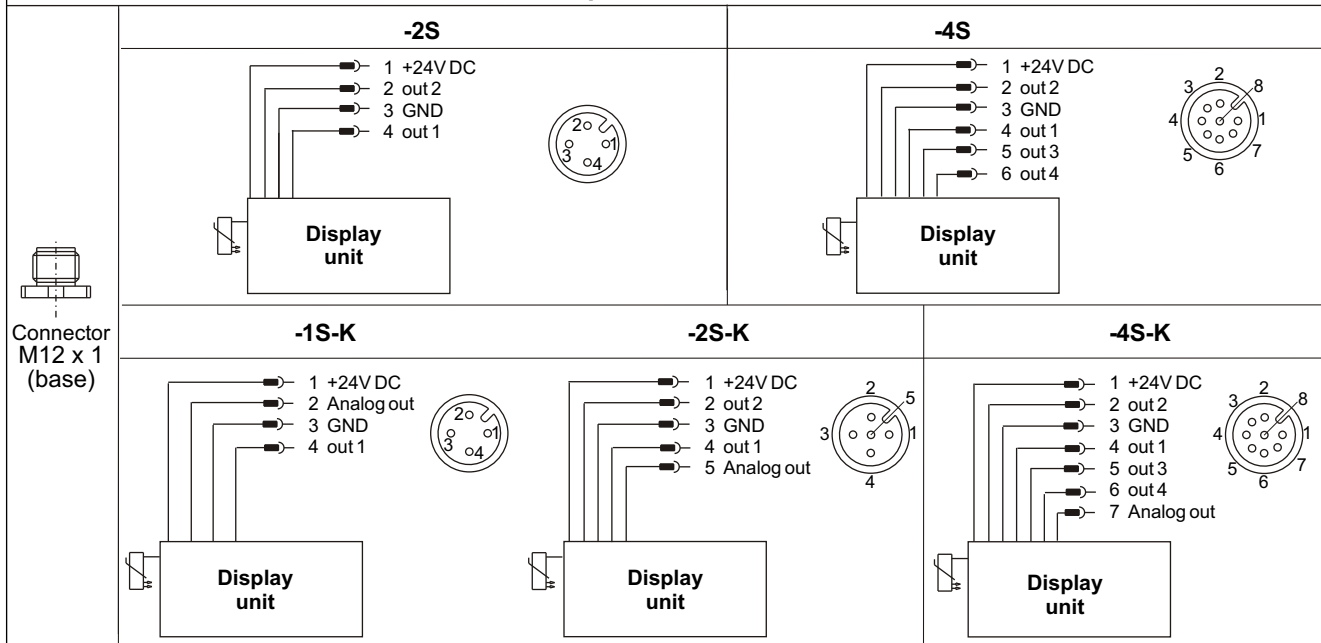
Type	-2S	-4S	-1S-K	-2S-K	-4S-K
PNP transistor output	2 x	4 x	1 x	2 x	4 x
free programmable	yes	yes	yes	yes	yes
max. current per output	0,5 A	0,5 A	0,5 A	0,5 A	0,5 A
contact load max.	1A	1A	1A	1A	1A
analogue output 1 x 4 - 20 mA	no	no	yes	yes	yes
2-10 V, 0-10 V or 0-5 V	-	-	(U _B -8V) / 0,02A	(U _B -8V) / 0,02A	(U _B -8V) / 0,02A
load Ω analogue output	-	-	M12 - 4 pol.	M12 - 5 pol.	M12 - 8 pol.
connector output (base)	M12 - 4 pol.	M12 - 8 pol.	M12 - 4 pol.	M12 - 5 pol.	M12 - 8 pol.
Art-No	18 770 199	18 770 299	18 770 399	xx xx xxx xxx	xx xx xxx xxx

Pin assignment

1. Remote display, supply of the sensor



2. Output Multitronik 770



Accessories

Part-No 4-pole	Part-No 5-pole	Part-No 8-pole	Description
9144 05 0010	9144050016	9144 05 0048	Cable M12x1, 1,5 m, elbow connector (female) and straight connector (male)
9144 05 0046	9144050017	9144 05 0049	Cable M12x1, 3,0 m, elbow connector (female) and straight connector (male)
9144 05 0047	9144050018	9144 05 0033	Cable M12x1, 5,0 m, elbow connector (female) and wire

Note

The following Bühler sensors do have a 4-20 mA output and thus are compatible to the display and control unit:

Level measurement

Nivotemp NT 63 (see data sheet DE 10 0210)
Nivovent NV 73 (see data sheet DE 10 0206)

Temperature measurement

Temperature sensor MK2 / EK2 (see data sheet DE 11 0202)
all level switches with option KT

По вопросам продаж и поддержки обращайтесь:

Архангельск (8182)63-90-72	Краснодар (861)203-40-90	Рязань (4912)46-61-64
Астана (7172)727-132	Красноярск (391)204-63-61	Самара (846)206-03-16
Белгород (4722)40-23-64	Курск (4712)77-13-04	Санкт-Петербург (812)309-46-40
Брянск (4832)59-03-52	Липецк (4742)52-20-81	Саратов (845)249-38-78
Владивосток (423)249-28-31	Магнитогорск (3519)55-03-13	Смоленск (4812)29-41-54
Волгоград (844)278-03-48	Москва (495)268-04-70	Сочи (862)225-72-31
Вологда (8172)26-41-59	Мурманск (8152)59-64-93	Ставрополь (8652)20-65-13
Воронеж (473)204-51-73	Набережные Челны (8552)20-53-41	Тверь (4822)63-31-35
Екатеринбург (343)384-55-89	Нижний Новгород (831)429-08-12	Томск (3822)98-41-53
Иваново (4932)77-34-06	Новокузнецк (3843)20-46-81	Тула (4872)74-02-29
Ижевск (3412)26-03-58	Новосибирск (383)227-86-73	Тюмень (3452)66-21-18
Казань (843)206-01-48	Орел (4862)44-53-42	Ульяновск (8422)24-23-59
Калининград (4012)72-03-81	Оренбург (3532)37-68-04	Уфа (347)229-48-12
Калуга (4842)92-23-67	Пенза (8412)22-31-16	Челябинск (351)202-03-61
Кемерово (3842)65-04-62	Пермь (342)205-81-47	Череповец (8202)49-02-64
Киров (8332)68-02-04	Ростов-на-Дону (863)308-18-15	Ярославль (4852)69-52-93

Единый адрес: beh@nt-rt.ru **Веб-сайт:** www.bhr.nt-rt.ru